

Spese

Le commissioni pagate dagli investitori vengono utilizzate per coprire gli oneri di gestione del Fondo, compresi i costi legati alla commercializzazione e distribuzione. Queste spese riducono il rendimento potenziale dell'investimento.

Spese una tantum prelevate prima o dopo l'investimento	
Spesa di sottoscrizione	Nessuna commissione
Spesa di rimborso	Nessuna commissione
Spese prelevate dal fondo in un anno	
Spese correnti	0,20 %
Spese prelevate dal fondo a determinate condizioni specifiche	
Commissioni legate al rendimento	Nessuna commissione

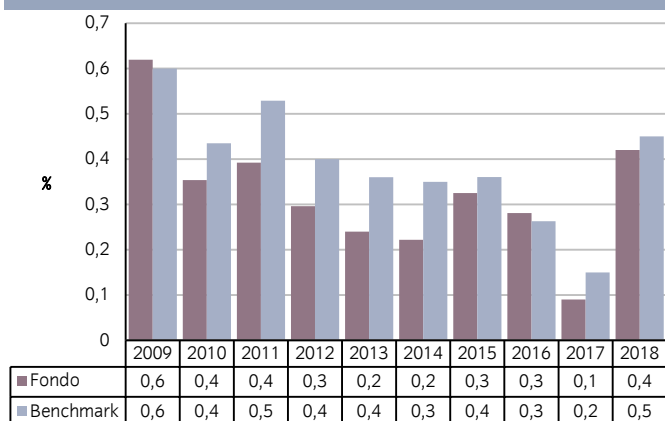
L'importo relativo alle spese correnti si basa sulle spese del periodo chiuso in data 31 luglio 2018. Tale importo può variare di anno in anno e non comprende:

o commissioni legate al rendimento;

o costi relativi alle operazioni di portafoglio, salvo nel caso di spese di sottoscrizione/rimborso pagate dal fondo all'acquisto o alla vendita di quote in un altro organismo d'investimento collettivo.

Per ulteriori informazioni sulle spese consultare la sezione "Commissioni e spese" del supplemento al Prospetto informativo del fondo, disponibile all'indirizzo www.northerntrust.com/pooledfunds.

RISULTATI OTTENUTI NEL PASSATO



- I risultati ottenuti nel passato non devono essere considerati come indicativi dei risultati futuri
- Il grafico mostra i risultati annuali ottenuti dalla categoria di azioni per ogni anno solare completo, calcolati in GBP.
- I risultati indicati sono al netto delle spese correnti. Eventuali spese di sottoscrizione o di rimborso non sono considerate nel calcolo.
- Il fondo è stato lanciato il 1996. Questa categoria di azioni ha iniziato a emettere azioni nel 1996.
- Il parametro di riferimento è l'indice 7 Day London Interbank Bid Rate.

INFORMAZIONI PRATICHE

- La Share Class A presentata in queste informazioni chiave per gli investitori è rappresentativa di Categorie di azioni B, C, D, E, F e G. Gli investitori possono trovare informazioni sulle categorie di azioni rappresentate nel Prospetto informativo.
- La banca depositaria del fondo è Northern Trust Fiduciary Services (Ireland) Limited.
- La legislazione fiscale irlandese può influire sulla posizione personale.
- Northern Trust Global Funds plc può essere ritenuta responsabile unicamente di eventuali dichiarazioni contenute nel presente documento che siano fuorvianti, imprecise o incoerenti rispetto alle parti corrispondenti del Prospetto.
- È possibile scambiare le azioni di un fondo con le azioni di un altro fondo della Northern Trust Global Funds plc. I dettagli riguardanti gli scambi delle azioni sono forniti nel Prospetto. Può essere applicata una commissione di scambio.
- Northern Trust Global Funds plc è un fondo multicomparto con separazione patrimoniale tra i fondi. Ciò significa che, ai sensi della legge irlandese, le partecipazioni del fondo sono mantenute separatamente dalle partecipazioni di altri fondi della Northern Trust Global Funds plc.
- Se richiesto ai sensi della legge applicabile per gli OICVM, le informazioni sulla politica di remunerazione del gestore saranno pubblicate all'indirizzo www.northerntrust.com/pooledfunds e sarà inoltre possibile richiederne una copia gratuita su carta.
- Per ulteriori informazioni sul fondo consultare il Prospetto informativo del fondo e le ultime relazioni annuali e semestrali del fondo. Questi documenti, compresi gli ultimi prezzi delle azioni, sono disponibili gratuitamente in inglese e possono essere consultati all'indirizzo www.northerntrust.com/pooledfunds oppure possono essere richiesti all'amministratore del fondo in George's Court, 54-62 Townsend Street, Dublino 2, Irlanda.

*Il presente fondo è autorizzato in Irlanda ed è regolamentato da Central Bank of Ireland of Ireland.
Le informazioni chiave per gli investitori qui riportate sono esatte alla data seguente: 15 febbraio 2019.*